


GUÍA NAVIDEÑA  
DE ADORNOS  
SUSTENTABLES

Con el espíritu de reutilizar y  
**re·ciclar.**



Nestlé®



Es la época de juntarse en familia y crear estos adornos para decorar el hogar con los residuos que generamos en casa.

## ¡Una Navidad Re-utilizando en Familia!

Cierra el año de la mejor manera reutilizando y reciclando. Aquí te compartimos unas increíbles y divertidas ideas para lograrlo fácilmente.

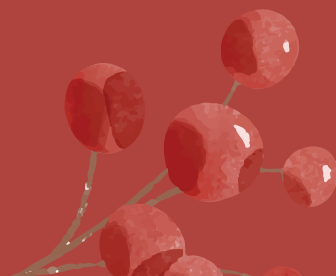
**Recuerda que los empaques y envases de NESTLÉ® están 100%\* diseñados para reciclarse.**

\*Vidrio, cartón laminado, papel, aluminio, PP, PET, PE.

FELICES FIESTAS ✨  
DE FIN DE AÑO.



EN NESTLÉ® NUESTRO DESEO DE AÑO NUEVO ES QUE JUNTOS LOGREMOS UN FUTURO LIBRE DE RESIDUOS



# ANGELITOS SUSTENTABLES

**NESCAFÉ® DOLCE GUSTO®**

Reutiliza las cápsulas de NESCAFÉ® Dolce Gusto® para convertirlas en una hermosa decoración y dale un toque original a tu arbolito este año.





## QUÉ MATERIALES NECESITAN:

- Cápsulas de NESCAFÉ® Dolce Gusto® vacías y limpias
- Empaques de Chocolate Abuelita®
- Tijeras y cúter
- Cuentas grandes de madera
- Plumones
- Cordón o lazo de yute
- Pintura color carne y blanca
- Pegamento o silicón
- Rizos artificiales para manualidades, estambre o limpiapiipas

## COMIENZA LA TEMPORADA DE REUTILIZAR

1. Pinta las cuentas de color beige y una vez secas, con un plumón, dibuja sus ojitos, nariz y boca.



2. Une, con el lazo, las cápsulas y cuentas formando un asa arriba de su cabeza y un nudo grueso bajo la cápsula.



3. Aparte, dibuja, sobre la parte trasera de los empaques de Chocolate Abuelita®, las alas que llevarán tus angelitos. Recórtalas y píntalas de blanco.



4. Pega sus alitas y cabellito.



Te invitamos a que esta Navidad le des una segunda vida a tus cápsulas de NESCAFÉ® Dolce Gusto®. Si quieres saber cómo y dónde reciclarlas, usa el Traductor de Residuos de NESTLÉ® en [trashlater.ecolana.com.mx](https://trashlater.ecolana.com.mx)



# NACIMIENTO

NESCAFÉ® Y GERBER®



Reutiliza tus frascos de vidrio que tienes en casa  
y crea una decoración muy original.





## QUÉ MATERIALES NECESITAN:

- Frascos vacíos y de diferentes tamaños de Nescafé® y/o Gerber®
- Pinturas acrílicas de diferentes colores
- Pinceles de diferentes tamaños

### ¡A REUTILIZAR!

1. Una vez vacíos tus frascos, asegúrate de limpiarlos bien por dentro y por fuera, retira la etiqueta y reserva la tapa a un lado.



2. Con un pincel delgado, dibuja, por fuera del frasco, el contorno de los personajes que quieres que tenga tu nacimiento.



3. Ya seco el contorno, pinta, de colores, todo el interior de tus dibujos y espera a que sequen por completo. No olvides pintar también las tapas ya que éstas serán su cabello o parte de su cabeza en el caso de los animalitos.



4. Coloca tu nacimiento bajo el árbol o bien sobre algún mueble y no olides colocar como base paja o ramitas secas.



Te invitamos a que esta Navidad le des una segunda vida a tus frascos de NESCAFÉ® y/o GERBER®. Si quieres saber cómo y dónde reciclarlas, usa el Traductor de Residuos de NESTLÉ® en [trashlater.ecolana.com.mx](https://trashlater.ecolana.com.mx)



# DUENDECITOS DULCEROS

AGUA NESTLÉ® SANTA MARÍA®

Convierte tus envases PET en estos increíbles duendes y decora tu hogar de la forma más original.





## QUÉ MATERIALES NECESITAN:

- Botellas de NESTLÉ® Santa María®
- Cúter
- Pintura acrílica de diferentes colores (roja, verde, carne y negra)
- Plumón negro
- Pegamento
- Pinceles
- Pompones o cascabeles grandes



## ¡COMENCEMOS A REUTILIZAR!

**1.** Quita la etiqueta a las botellas y con un cúter y cuidado, parte las botellas quitándoles 5 o 7 cm. de la mitad. Quítales la tapa y sécalas perfectamente.



**2.** Pinta la parte superior de verde o rojo y, la parte inferior, de color beige.



**3.** Una vez secas, haz las caritas sobre la parte inferior.



**4.** Finalmente coloca un pompón o cascabel grande en la parte superior. Une ambas partes y listo; también puedes rellenarlas de dulces NESTLÉ® y regalarlas a tus seres queridos.



Te invitamos a que esta Navidad le des una segunda vida a tus botellas de AGUA NESTLÉ® SANTA MARIA®. Si quieres saber cómo y dónde reciclarlas, usa el Traductor de Residuos de NESTLÉ® en [trashlater.ecolana.com.mx](https://trashlater.ecolana.com.mx)





# CENTRO DE MESA

**NIDO® KINDER® 1+**

Dale una segunda vida a tu envase de hojalata y aprovecha esos adornos que estabas a punto de tirar para crear este centro de mesa navideño.





## QUÉ MATERIALES NECESITAN:

- Lata de 1.5 kg. vacía de NIDO® KINDER® 1+
- Pintura acrílica de tu preferencia, puede ser verde o roja
- Decoraciones navideñas que estás a punto de tirar
- Pincel grueso
- Silicón
- Base redonda de madera o cartón

### UN NUEVO COMIENZO PARA TU LATA

**1.** Retira la tapa de la lata, quita la etiqueta y límpiala por dentro y por fuera.



**2.** Con un pincel grueso, pinta la lata y la base de un solo color. Deja secar.



**3.** Una vez secas, coloca silicón en la parte donde iba la tapa y únela a la base. Deja secar.



**4.** ¡Comienza la diversión! Con silicón pega en la base, junto a la lata, los adornos que prefieras, empieza por los más grandes y poco a poco une los más pequeños. Pueden ser desde moños, esferas, juguetes y hasta ramitas secas.



Te invitamos a que esta Navidad le des una segunda vida a tus latas NIDO® KINDER® 1+. Si quieres saber cómo y dónde reciclarlas, usa el Traductor de Residuos de NESTLÉ® en [trashlater.ecolana.com.mx](https://trashlater.ecolana.com.mx)



## EL RECICLAJE SE CONVERTIRÁ EN UNA TRADICIÓN, CONOCE EL TRADUCTOR DE RESIDUOS NESTLÉ®

La herramienta con la que, desde un celular, tu familia y tú pueden aprender soluciones e información sobre los residuos que todos tenemos en casa. **¡Es muy fácil de usar ya que funciona con texto, foto y hasta voz!** Además, les muestra diferentes tipos de materiales reciclables y dónde deben entregarlos para que cumplan con su propósito.

\* Vidrio, cartón laminado, papel, aluminio, PP, PET, PE.

Ahora en casa y todo el año, sólo deben asegurarse de desechar los residuos correctamente.

**Descubre más en [trashlater.ecolana.com.mx](https://trashlater.ecolana.com.mx)**

